

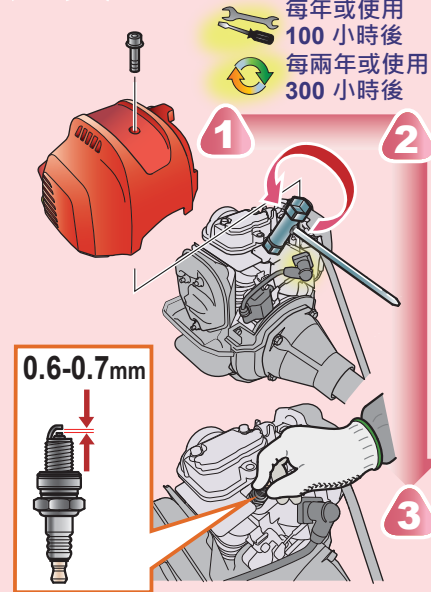


\* 在操作割草機之前，請閱讀並理解本使用說明書。

## 切割裝置



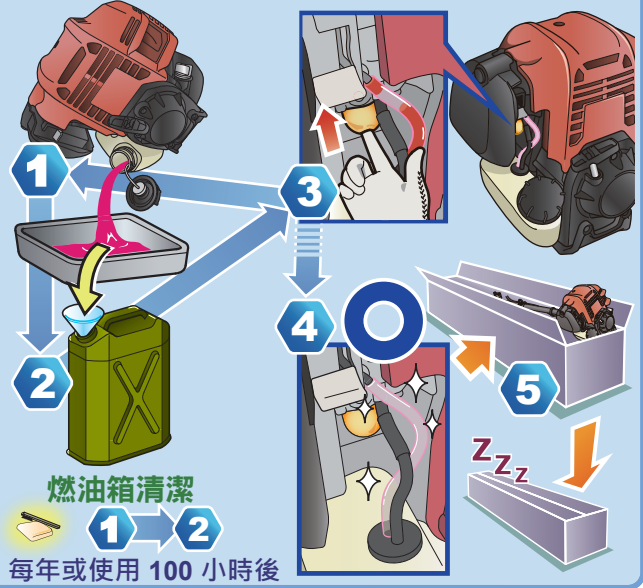
## 火星塞



## 引擎機油



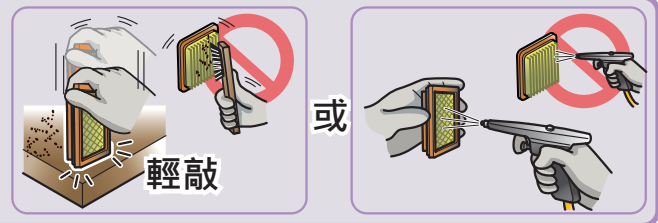
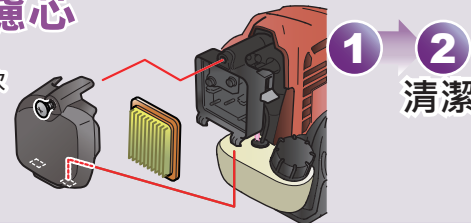
## 長期存放



## 空氣濾清器濾芯

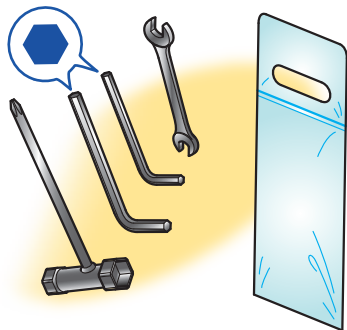
空氣濾清器若使用於多塵地區  
應每使用 10 小時後或每天清潔一次

每次使用之前  
每 3 個月或使用  
25 小時後



## 保養計劃

👁️ : 檢查    🔄 : 更換    🧽 : 清潔    🛠️ : 檢查-調整    🛢️ : 潤滑脂



	每次使用之前	首月或 10 小時	每 3 個月 或 25 小時	每 6 個月 或 50 小時	每年或 30 小時	每年或 100 小時	每兩年或 300 小時
空氣濾清器	👁️	🧽	🧽	🧽	🧽	🧽	🧽
引擎機油	👁️	🛢️	🛢️	🛢️	🛢️	🛢️	🛢️
油門拉線	👁️	👁️	👁️	👁️	👁️	👁️	👁️
齒輪箱	👁️	👁️	👁️	👁️	👁️	👁️	👁️
導草板	👁️	👁️	👁️	👁️	👁️	👁️	👁️
切割裝置	👁️	👁️	👁️	👁️	👁️	👁️	👁️
螺帽、螺柱、緊固件	👁️	👁️	👁️	👁️	👁️	👁️	👁️
背帶	👁️	👁️	👁️	👁️	👁️	👁️	👁️
引擎機油	👁️	🛢️	🛢️	🛢️	🛢️	🛢️	🛢️
空氣濾清器	👁️	🧽	🧽	🧽	🧽	🧽	🧽
引擎冷卻片	👁️	🧽	🧽	🧽	🧽	🧽	🧽
齒輪箱	👁️	👁️	👁️	👁️	👁️	👁️	👁️
火星塞	👁️	👁️	👁️	👁️	👁️	👁️	👁️
燃油箱	👁️	👁️	👁️	👁️	👁️	👁️	👁️
燃油濾清器	👁️	👁️	👁️	👁️	👁️	👁️	👁️
空氣濾清器	👁️	🧽	🧽	🧽	🧽	🧽	🧽

若使用於多塵地區應每使用 10 小時後或每天清潔一次